

# Valkampanj för grävskopor till toner av tuba och banjo

BORLÄNGE (FK) Går det att sälja grävskopor, lyftkranar, truckar m.m. som man värvar röster i en valkampanj? Ja, åtminstone tror en firma vid namn Engström & Nilsson Maskin AB det. De har nämligen hyrt, byggt om och pyntat ett helt tåg för en jättesatsning, eller kampanj, för sina entreprenadmaskiner. 23 städer skall besökas under den 550 mil långa resan genom landet. På tisdagen var turen kommen till Borlänge.

Det hela började lite bekymmersamt. Efter den svåra tågurspårningen söder om Säter blockerades spåren med kraftiga förseningar som följde.

Hur som helst, sent om sidor tog sig den s.k. "Cat-Expressen" fram till perrongen i Borlänge och "valkampanjen" kunde börja.

Bland mängden både väldiga och minimala maskiner finns också 16 människor med på tåget genom landet. Det är såväl "valtalare" som en trad-jazzgrupp, fackexperter och PR-folk.

I spetsen för tåget står Lasse Lidwall som kort och gott konstaterar:

— Visst går det att sälja grävskopor m.m. genom en "valkampanj" per tåg. Vi når långt på kort tid och dessutom gäller det att satsa på något extra.

Med "valtal" och demonstrationer av maskiner säljer man och gör PR till toner av bl. a. tuba och banjo som den medföljande musikgruppen "Cat New Orleans Jazz Band" svarar för (fast egentligen heter gruppen Scaniajazz och kommer från Malmö).



Valkampanjen i full gång. På slaket till den helt nya traktordumpen 666 står kampanjorkestern redo att ge ton. I förgrunden ses Lasse Lidwall som är PR-man och ansvarig för tåget genom landet.

FALU KURIREN 7/1-75



ETT UNDERLIGT EKIPAGE anlände häromdagen till Borlänge järnvägsstation. Det var ett 220 meter långt tågset, som sedan den 15 april turnerat i landet. Cat-Expressen är namnet på tåget, som är en rullande entreprenadmaskinutställning. Tåget skall besöka 23 olika platser från Eslöv till Kiruna och Borlänge är alltså en av platserna. På varje plats kommer speciellt inbjudna gäster från branschen att bjudas på demonstration och provkörning. Utställningen håller sig t o m med egen dixielandorkester som syns på bilden ovan.

DALA DEMOKRATEN 12/5-75

# Entreprenadmaskiner på tåg genom Sverige

Från den 15 april och en dryg månad framåt cirkulerar ett annorlunda tågsätt runt landet. Cat-Expressen är namnet på det här tåget, som i själva verket är en rullande entreprenadmaskin-utställning och som ska besöka 23 olika platser på fem veckor.

På varje plats kommer speciellt inbjudna gäster från branschen att bjudas på ett omfattande program med demonstrationer och provkörning av nya maskinmodeller och tyngre information varvad med lättare underhållning.

Bakom den här satsningen står ett av Sveriges mest expansiva företag i branschen, Incentive-ägda Engström & Nilson Maskin AB, som är svensk generalagent för Caterpillar, och som dessutom representerar en rad andra maskintillverkare som Bantam/Lorain (mobilkranar), Blaw Knox (asfaltläggare, sopmaskiner), PEG (elektriska gaffeltruckar), m fl.

Engström & Nilson, som fört fram Caterpillar till ett klart ledande märke bland

tunga entreprenadmaskiner i landet, omsätter idag 220 miljoner kronor och har ca 600 anställda, fördelade på huvudkontoret i Stockholm och 12 filialanläggningar runt landet.

— Vi gör den här demonstrationsturnén, säger Engström & Nilsons Vd Georg Karnsund, av flera olika skäl. Dels vill vi snabbt och effektivt introducera en lång rad nya och intressanta maskiner över hela landet på kort tid. Dels vill vi på det här sättet få en direkt nära kontakt med så många branschmänniskor och användare som möjligt på deras egen hemmaplan.

— Dessutom ger vi nu ett rejält handtag till våra lokala filialer som ju inte rimligen kan hålla hela det här stora sortimentet av demonstrationsmaskiner till förfogande i vanliga fall. På Cat-Expressen kan alltså entreprenörer, maskininhyrare, förare m fl på en enda eftermiddag få en god bild av vad som finns att tillgå av moderna och effektiva entreprenadmaskiner, slutar direktör Karnsund.

Själva tåget har fått formen av en valturné med kokarder och flaggor och ballonger, och man medför både en grant skrudad egen dixielandorkester och en speciell valtalare.

Bland de stora slagnumren i maskinparken är den nya 35-tons hydraulgrävaren, Caterpillar 235 och den nya, ramstyrda väghyvelserien, som redan revolutionerat marknaden, är representerad med 15-tonsmodellen Caterpillar 140 G.

En annan maskin som kommer att dra till sig stort intresse bland fackfolket är den nya, luftfjädrande traktordumpern 666, som Engström & Nilson själva både utvecklat och satt i produktion.

Förutom entreprenadmaskiner kommer man också att demonstrera en mobilkran Bantam, en ny typ av sopmaskin Blaw Knox, samt en rad gaffeltruckmodeller för inbjudna ansvariga för gods- och materialhantering inom industri och lager.



Här står Mr Rod Page, försäljningsdirektör för Caterpillars europakontor i Geneve, iförd gammal svensk stinsuniform ifärd med att flagga av tåget.



Här är en av de stora Caterpillarna.



AB Pressurklipp

102 20 Stockholm 12 Tel. 08/52 03 20

Caterpillar

# Maskinjättar presenterades i Skövde — med hjälp av dixielandorkester...

Från den 15 april och en dryg månad framåt cirkulerar ett annorlunda tågsätt runt landet. Cat-Expressen är namnet på det här tåget, som i själva verket är en rullande entreprenadmaskinutställning och som ska besöka 23 olika platser på fem veckor. På måndagen gästades Skövde. Här bjöds speciellt inbjudna gäster från branschen på ett omfattande program med demonstrationer och provkörning av nya maskinmodeller och tyngre information varvad med lättare underhållning.

Bakom den här satsningen står Incentive-ägda Engström & Nilson Maskin AB, som är svensk generalagent för Caterpillar, och som dessutom representerar en rad andra maskintillverkare.

Engström & Nilson omsätter i dag 220 miljoner kronor och har cirka 600 anställda, fördelade på huvudkontoret i Stockholm och 12 filialanläggningar runt landet.

— Vi gör den här demonstrationsturnén, säger företagets vd Georg Karnsund, av flera olika skäl. Dels vill vi snabbt och effektivt introducera en lång rad nya och intressanta maskiner över hela landet på kort tid.



Med på turné i olika delar av Sverige och i Skövde var också dixielandbandet Scaniazz, Malmö.

Dels vill vi på det här sättet få en direkt nära kontakt med så många branshmänniskor och användare som möjligt på deras egen hemmaplan.

Bland de stora slagnumren i maskinparken är en ny 35-tons hydraulgrävare, och den nya, ramstyrda väghyvelserien, som

redan revolutionerat marknaden.

Förutom entreprenadmaskiner demonstrerade man också en mobilkran, en ny typ av sopmaskin, samt en rad gaffeltruckmodeller för inbjudna ansvariga för gods- och materialhantering inom industri och lager.

Under skövdebesöket gjordes en tur genom stan med de olika maskinerna och den grant skrudade egna dixielandorkestern, som följer med på hela turnén, satt då i en av maskinerna. Huvuddelen av demonstrationen skedde sedan i grusgropen i Segerstorp.

# SKANSKA DAGBLADET

Malmö

(BR 28)

ca 30.400 ex 7/vecka

(c)



AB Pressurklipp

102 20 Stockholm 12 Tel. 08/520320

## CATERPILLAR Fest på Centralen



Tradjazz i stationsmiljö lät rätt festligt. Det var Malmö Scaniazz, som i går drog in på Malmö Central med Cat-Expressen — specialtåg för Solna företaget Engström & Nilson Maskin AB. I 23 städer runt hela landet skall Malmögruppen på det sättet göra reklam för hjulastare, bandlastare, gruvmaskiner m m, vilka senare i går demonstrerades utanför Malmö. I dag passerar Cat-Expressen Helsingborg. (Foto: LASSE STRANDBERG)

SJ-NYTT

SJ-Centralförvaltning

ca 42.000 ex 24/år



AB Pressurklipp

102 20 Stockholm 12 Tel. 08/52 03 20

№ 9 / 7 5

*Caterpillar*



## Utställningståg genom Sverige

Från den 15 april och en dryg månad framåt cirkulerar ett annorlunda tågsätt runt landet. Cat-Expressen är en rullande entreprenadmaskin-utställning och ska besöka 23 olika platser på fem veckor.

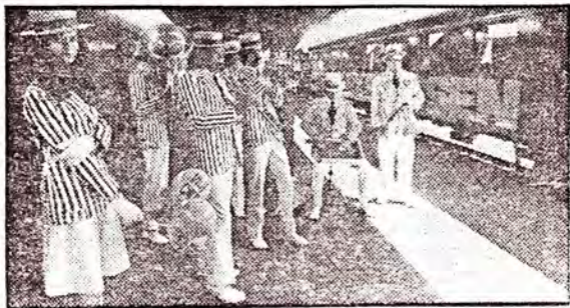
På varje plats kommer speciellt inbjudna gäster från branschen

att bjudas på ett omfattande program med demonstrationer och provkörning av nya maskinmodeller och tyngre information varvad med lättare underhållning.

Bakom den här satsningen står Incentive-ägda Engström & Nilsson Maskin AB, som är svensk generalagent för Caterpillar.



Det är rekordsalong för skege.



## Fartfylld expo

Ett icke helt vanligt tåg frustade härömdan in på Göteborgs central. Cat-expressen kallas tåget, som rullar Sverige runt till toner av Scanjazz och med massor av caterpillare och andra maskiner i "bagaget".

Det är en rullande utställning i regi av Incentive-ägda Engström & Nilsson Maskin AB, som omsätter sådär 220 miljoner om året.

— Att turnera med utställningståg är ett praktiskt sätt att visa nya maskiner, menar där Georg Karnsund.

Man har maskiner för 2,5 milj på tåget, bl. a. en ny 35-tons hydraulgrävare och en ny luftfjädrande traktordumper.

Turnén rullar vidare ända upp till Kiruna och avslutas med final i Stockholm. Då har man avverkat 23 städer.

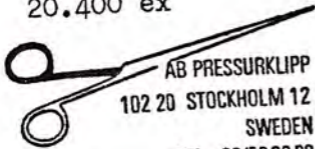
GT

MASKIN-KONTAKT

Entreprenadmaskiner m.m.

20.400 ex

10/år



AB PRESSURKLIPP  
102 20 STOCKHOLM 12  
SWEDEN  
TEL. 08/52 03 20

№ 4 / 75

*Cat-Expressen*  
CAT-EXPRESSEN SVERIGE RUNT 13



Att entreprenörer, maskininhyrare, förare och andra intresserade ska på en eftermiddag kunna se vad som finns att tillgå av moderna och effektiva maskiner är idén bakom Cat-Expressen, som startade sin rundtur genom Sverige den 15 april och håller på till den 20 maj. Under denna tid besöks 23 platser från Malmö i söder till Kiruna i norr. Specialtåget är nio vagnar långt med sovvagn för tågpersonalen, restaurangvagn, barvagn, snabbköpsbutik och fem vagnar med maskinnyheter. Bland annat Cats nya ramstyrda och helhydrauliska vägghyvel 140 G, hydraulgrävmaskinen 235, ny version av välkända hjullastaren 930, Engson-dumpern 666, "arbetsmyran" 910, bandlastaren 951 C och gaffeltruckar M 40 (eldriven), V120 (dieseldriven) och lilla kompakta Peg. Efter vad som hittills rapporterats har det friska initiativet blivit i högsta grad uppskattat och mycket branschfolk tar tillfället i akt för produktinformationer och provkörningar.

ENGSTROM OCH NILSON MASKIN AB  
Fack, 172 20 Sundbyberg tel 08-28 25 60





AB Pressutgivning

1975 -04- 30

102: Stockholm 12 Tel. 09/52 03 80

# *Festlig parad då Skövde "invaderades" av caterpillrar*

I måndags "drabbades" Skövde av en stor entreprenad-maskin-utställning som utformats som en "valturné" med special-tåg, kokarder, flaggor, ballonger och musik. Till tonerna av ett dixieland-band drog man med maskinerna genom stan ut till en stor grusgrop vid tippen där man visade vad maskinerna går för. Maskinprogrammet visades för speciellt inbjudna branshmänniskor och de som ville fick provköra de stora maskinerna.

Hela evenemanget handlade om Caterpillrar och man har gått ut med denna månadslånga turné för att ge sina lokala filialer ett handtag med maskindemonstrerandet.

- Det kan ju inte hålla hela sortimentet av demonstrationsmaskiner till förfogande i vanliga fall, kommenterar verkställande direktören Georg Karn-

sund vid Engström & Nilson Maskin AB, vilka är generalagenter för Caterpillrar.

Ett annat syfte man har är att snabbt introducera de nya numren i maskinparken, vilken består av hydraigrävare, ramstyrda väghyvlar, traktordumpers och mycket annat.



*Caterpillrar går in för att sälja sina produkter med hjälp av bland annat dixielandmusik. Så här såg det ut på perrongen då Cat-expressen anlät.*

SKOGEN

Sv. Skogsvårdsförbund  
ca 7.000 ex 15/år



AB Pressurklipp

102 20 Stockholm 12 Tel. 08/52 03 20

No 7 / 7 5

*calapilla*



### Entreprenadmaskiner på tåg genom Sverige

Under en dryg månad har ett annorlunda tågsätt cirkulerat runt landet. Det är en rullande entreprenadutställning som fått namnet Cat-Expressen. Sammanlagt har utställningen visats på 23 olika platser.

På varje plats har speciellt inbjudna gäster från branschen tagit del av demonstrationer och provkörning av nya maskinmodeller varvat med lättare underhållning.

Bakom den rullande tågutställningen står Incentive-ägda Engström & Nilson Maskin AB, som är svensk generalagent för Caterpillar, och som

desutom representerar en rad andra maskintillverkare.

— Vi gör den här demonstrationsturnén av flera olika skäl, säger *Georg Karnsund*, VD i Engström & Nilson.

— Dels vill vi snabbt och effektivt introducera nya maskiner över hela landet på kort tid. Dels vill vi på det här sättet få direktkontakt med så många branskmänniskor och användare som möjligt på deras egen hemmaplan.

Själva tåget hade fått formen av en valturné, och man medförde både dixilandorkester och en speciell "valtare". Den 20 maj avslutades den rullande utställningen i Spånga.